

Buna guvernare

Ce este guvernarea și de ce este importantă?

Guvernarea este formata din sistemele și procesele care decid direcția generală, supravegherea și responsabilitatea unei organizații.

Practicile bune de guvernare demonstrează că organizația dumneavoastră este dispusă și capabilă să acționeze în cadrul celei mai bune interese ale organizației.



- Practicile de bună guvernare sunt eficiente, deschise și etice, care aderă la lege și vă permit să faceți față controlului. Acestea ajută la creșterea încrederii publicului, încurajând oamenii să vă susțină organizația.
- Sunt stabilite procesele de guvernare în primul rând în conducerea un politici suplimentare sau reguli secundare. Guvernarea este diferită de cea de zi cu zi conducerea zilnică a unei organizații, așa cum es ei organizații document și sunt completate cu oricare te se ocupă de sistemele și procesele generale, mai degrabă decât detalii mai mici. De exemplu, guvernarea nu este despre a plăti salarii sau facturi, dar este despre asigurându-se că sistemele sunt în

Buna guvernare este importantă pentru a echilibra nevoile și aspirațiile organizației dvs., inclusiv personalul, clienții, susținătorii și voluntarii dvs. Părțile interesate includeți toate persoanele asupra cărora potențialele dvs. planuri vor avea un impact sau cu care vor avea legătură, cum ar fi ca rezidenți locali, afaceri sau lideri ai comunității. Este important să includeți toate opiniile din comunitatea dvs. locală și să înțelegeți motivațiile diferite ale părților interesate vă vor ajuta să identificați un potențial sprijin sau conflict care ar putea apărea.

Vezi [ViSEnet Stakeholder Engagement resource](#), pentru informații despre cum să identificați, înțelegeți și să motivați părțile interesate.

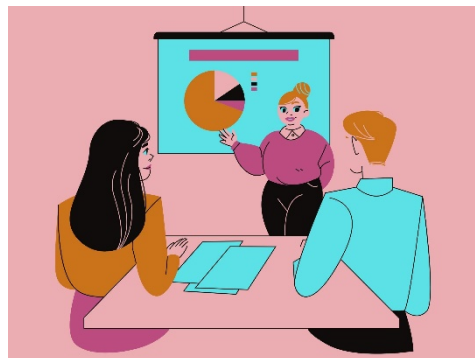
Cine este responsabil pentru buna guvernare?

Guvernarea poate fi mai simplă în stilurile de conducere de sus în jos, în care o singură persoană își asumă responsabilitatea pentru toate deciziile. În stiluri de conducere colectivă, care sunt adesea folosite de social întreprinderi și întreprinderi comunitare, există o serie de persoane care își asumă responsabilitatea pentru luarea deciziilor și, prin urmare, guvernarea este răspândită în întreaga organizație.

Toate organizațiile au un organism de conducere (de obicei numit consiliu sau comitet), care are a responsabilitatea legală de a supraveghea guvernarea organizației.

Comitetul este format din persoane alese care se numesc administratori, directori, membri ai consiliului sau comitet membri - toate aceste nume înseamnă același lucru.

Organul de conducere este responsabil să asigure că sistemele, procesele, iar politicile sunt în vigoare. Aceasta include furnizarea de direcție strategică, stabilirea obiectivelor organizaționale, verificând acel sunet se iau decizii juridice și financiare și asigurându-se că organizația rămâne fidelă acestuia scop.



Cine face parte din corpul de conducere?

Membrii Consiliului sau Comitetului sunt aleși pentru că au competențe relevante sau suplimentare și experiență pentru a oferi îndrumări și direcție strategică pentru organizația dvs.

Atunci când selectați membrii consiliului, ar trebui să căutați persoane care sunt:

- Cu adevărat interesat de ceea ce faci
- Dintr-o gamă largă de medii și expertiză
- Susține organizația și obiectivele tale
- Obiectiv și capabil să ofere perspective noi
- Doresc să vă ofere acces la expertiza, contactele și înțelepciunea lor
- Capabil să vă critice și să vă provoace într-un mod constructiv

Dacă este posibil, ar trebui să încercați să obțineți un echilibru bun de gen în consiliul dvs., dar evitați să vă sacrificați pe abilități și experiență doar pentru a obține un echilibru de gen 50:50.

Având în vedere elementul rural... Este posibil să descoperiți că trebuie să căutați mai departe decât comunitatea locală pentru membrii consiliului care oferă abilități relevante, experiență și perspective diferite.

Câți oameni ar trebui să fie în corpul de conducere?

În general, mai puțin de 3 sau mai mult de 12 membri reprezintă o guvernare proastă.

Cu mai puțin de 3 membri, organul de conducere poate oferi doar o gamă restrânsă de sfaturi sau perspective diferite, și va avea un domeniu de aplicare limitat pentru a fi cu adevărat eficace. În mod similar, dacă consiliul are mai mult de 12 membri, atunci este posibil să concureze prea mulți perspective și voci pentru ca toți să fie auziți și luați în considerare. Pe tablouri mai mari, contribuții își pot pierde valoarea deoarece membrii nu au aceeași profunzime de intrare ca membrii mai mici. Mulți oameni cred că punctul ideal pentru numărul de membri ai consiliului este între 5 și 9, cu 7 fiind ideal.

În mod ideal, organul de conducere ar trebui să aibă un număr impar de membri, în cazul a votează - nu vrei o cravată. Mărimea consiliului dvs. depinde, de asemenea, de dimensiunea organizației dvs. - cu atât este mai mare organizație, cu atât mai mulți membri ai consiliului ar trebui să aveți. Cu toate acestea, mai mulți membri ai consiliului în cele din urmă, vă oferă un acces mai bun la expertiză, conexiuni și sfaturi, deci organizații mai mici ar trebui să vizeze și punctul dulce.

Reguli pentru construirea Corpului de conducere

- Mai puțin de 3 înseamnă guvernare proastă, mai mult de 12 este și guvernare proastă.
- Consiliile ar trebui să aibă un număr impar de membri, în cazul unui vot
- Un consiliu mediu va avea 7 sau 9 membri.
- Membrii consiliului de administrație ar trebui să aibă o vastă experiență și perspective.